

# NO.31 エコボ通信



2012.11.12 発行

発行：エコボカード事務局（市川市企画部ボランティア・NPO課内）

TEL 047-326-1284 FAX 047-326-1278

エコボ船長

☆「地産地消キャンペーン」市川産野菜と市川産の花をゲットしよう！！

☆ **12月8日(土)** 新鮮・安全「朝市会」の感謝デー開催

会場：JA行徳支店駐車場(10時00分～15時00分)にて、1年間の感謝をこめて朝市会「感謝デー」を開催します。

11月17日以降、感謝デーの12月8日までの、毎週土曜日開催の「夕市」で、**お買い物**されると**1回につき5エコボポイント**（紙カード）もらえます。塵も積もれば山となりますので、是非、ポイントを集めてください。貯まった紙カードのポイントは、感謝デーの当日、ポイントカードにまとめる事ができます。



※通常、「夕市」は13時半～16時半にJA市川市行徳支店駐車場で開催

**10時00分から**

\*市川産の**新鮮野菜無料配布**

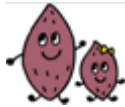
但し、**先着200名様**までとさせていただきます。



\*エコボ**満点カードと野菜との交換**開始

朝市会で販売の地場産野菜(ネギ、カブ、大根、小松菜など)より**200円引き**または、**200円相当の野菜**と交換できます。

但し、**満点カードとの交換はお1人1回5枚まで**とさせていただきます。



\*エコボ**満点カード3枚と花(シクラメン)**との交換開始

但し、**先着30名様**（お1人1鉢まで）とさせていただきます。



\*市川市魚食文化フォーラム実行委員会が**旬の生/リヤ焼のい販売**開始

但し、**数量が限られています**ので、品物が無くなり次第終了。

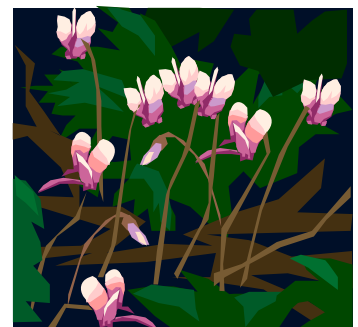
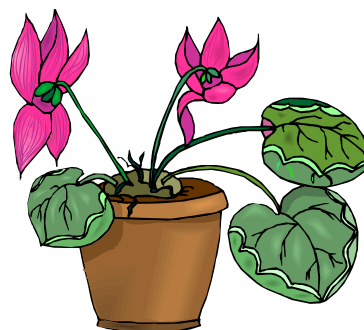
**11時00分から**

\*地場産野菜を使った**トン汁無料配布**

但し、**先着200名**（準備が整い次第配布開始いたします）



3枚で



## ☆エコポ満点カードの利用メニューについて

「エコポ満点カード」で年間を通じてご利用できるメニューには、動植物園・東山魁夷記念館への入場や市川文化関係図書との交換、コミュニティバスへの乗車、市内14軒のお風呂屋さんのご利用などがあります。

そのほか、**期間や数量限定でご利用いただけるメニュー**として、表面の「地産地消キャンペーン」や下記のようなキャンペーンも随時発表させていただいております。期間・数量限定等の不定期なメニューは、エコポ通信や市川市ボランティア・NPOのWEBなどで順次ご案内させていただきますので、お楽しみください。

## ☆エコポ満点カードで市川の温泉に入ろうキャンペーン！！

開催期間：平成24年10月6日（土）～12月30日（日）まで

満点カードでの利用人数枠：**先着1,200名まで**

**※人数に達し次第終了となります。**

利用方法：満点カード1枚でお1人ご利用できます。

カードをカウンターでお渡しください。

プール（2時間）と温浴施設が利用できます。

**お願い：土日及び祝日は混み合いますので、できる限り平日にご利用下さい。**



健康市川温泉  
**クリーンスパ市川**  
TEL. 047-329-6711

〒272-0012 市川市上妙典1554番地  
営業時間：月～日曜日・祝日/10:00～23:00  
休館日：毎月第一及び第三火曜日、  
施設点検日（2月・9月）、  
年末年始

## ☆ペットボトル回収機がオープンしているよ！！

ペットボトル回収機をベルクス宮久保店のご協力により、設置。

- \*稼働時間：09:00～20:00
- \*サイズに関係なく、2本で1ポイント付与されます。
- \*回収可能な大きさは2リットルボトルまでです。

**【お願い】**

- ①ボトルはキャップを外し、中を空にして投入して下さい。
- ②ボトルは潰さないで投入して下さい。
- ③必ずラベルシールを剥がして投入下さい。（剥がさないと返却）
- ④取っ手のついたものや硬質プラスチック製のものは入れないで。
- ⑤色のついた不透明なボトルは回収できません。

