

# NO.38 エコボ通信



2013.11.15発行

発行：エコボカード事務局（市川市企画部ボランティア・NPO課内）  
市川市八幡3丁目4番1号（アクス本八幡2階）  
TEL 047-326-1284 FAX 047-326-1278

☆「地産地消キャンペーン」市川産野菜と市川産の花をゲットしよう！

☆ **12月14日(土) “市川農水産まつり&直売組合感謝デー” 開催**  
会場：JA行徳支店駐車場(10時00分～15時00分)に市川の農産物と水産物が大集合。  
**エコボポイントがもらえるよ！**



11月16日以降の毎週土曜日開催の「夕市」会場で **お買い物**されると  
**1回につき5エコボポイント**（紙カード）もらえます。



塵も積もれば山となりますので、是非、ポイントを集めてください。

貯まった紙カードのポイントは、農水産まつり会場にてポイントカードに  
まとめる事ができます。

※通常「夕市」は**13時半～16時半**にJA市川市行徳支店駐車場で開催

イベント内容：

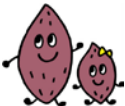
**10時00分から**

\*エコボ**満点カードと野菜との交換**開始



直売組合で販売の地場産野菜(ネギ、カブ、大根、小松菜など)より  
**200円引き**または、**200円相当の野菜**と交換できます。

但し、満点カードとの交換はお1人1回**5枚まで**とさせていただきます。



\*エコボ**満点カード3枚と花(シクラメン)**との交換開始

但し、先着**30名様**（お1人1鉢まで）とさせていただきます。



\*市川産の**新鮮野菜無料配布**

但し、先着**200名様**までとさせていただきます。



\*市川市魚食文化フォーラム実行委員会が**旬の生ノリや焼のり販売**開始

但し、数量が限られていますので、品物が無くなり次第終了。

ノリの育成や天候不順により、販売を中止する場合があります。

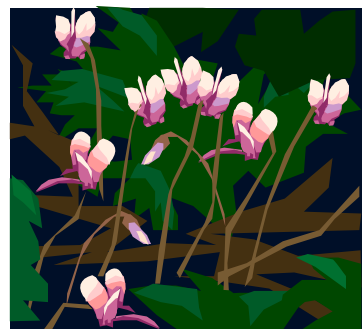
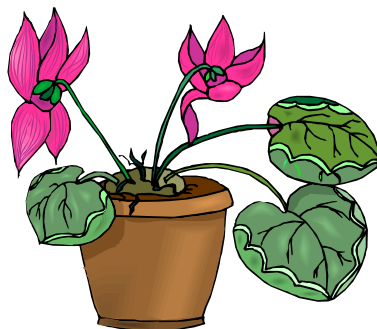
**11時00分から**

\*地場産野菜を使った**トン汁無料配布**

但し、先着**200名**（準備が整い次第配布開始いたします）



3  
枚  
で



☆エコポ満点カードで『クリーンスパ市川』に入ろう！！

開催期間：平成25年11月2日（土）～平成26年1月31日（金）まで  
 満点カードでの利用人数枠：**先着1,000名まで**  
**※人数に達し次第終了となります。**

利用方法：満点カード1枚でお1人様ご利用できます。  
 カードをカウンターでお渡してください。

プール（2時間）もしくは温浴施設が利用できます。

**お願い：**土日及び祝日は混み合いますので、できる限り平日にご利用下さい。

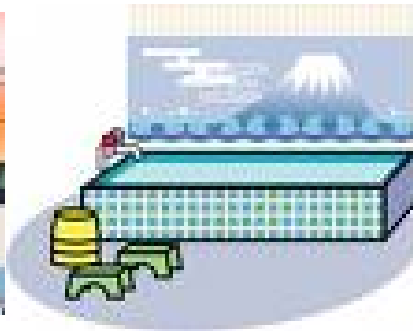


健康市川温泉 **クリーンスパ市川**  
 TEL. 047-329-6711

〒272-0012 市川市上妙典1554番地  
 営業時間：月～日曜日・祝日/10:00～23:00  
 休館日：毎月第一及び第三火曜日、  
 施設点検日（2月・9月）、  
 年末年始（12月31日～1月3日）

☆エコポ満点カードで市内の銭湯が利用できます♪

市川市内の公衆浴場（銭湯）は、いつでも満点カード1枚でお1人、ご利用できます。  
 昔から地域に根付いている銭湯。  
 たまには広々としたお風呂でお子さんやお孫さんなどと一緒に、背中を流してみたいかですか♪



市内13軒のお風呂屋さん一覧

No	名前	住所	電話	定休日
1	朝日湯	市川2-21-7	322-1024	第1,3木
2	石の湯	国分2-2-21	372-4919	木
3	市川湯	市川南3-7-20	324-2547	月
4	恵比寿湯	新田3-19-16	378-0396	月
5	重の湯	新田3-9-8	378-0263	木
6	月の湯	菅野5-2-6	322-3671	水
7	菅の湯	東菅野1-4-2	326-5268	月
8	柳湯	南八幡1-11-5	378-4657	火
9	宝湯	南八幡2-6-5	378-0023	月
10	若宮松の湯	若宮3-1-3	335-1296	火
11	ゆープラザ若宮	若宮3-35-3	332-8088	月
12	市力湯	若宮2-12-4	334-2960	月
13	国見湯	中山4-14-21	334-1786	水